



## TELEGESTION GTB - GTC

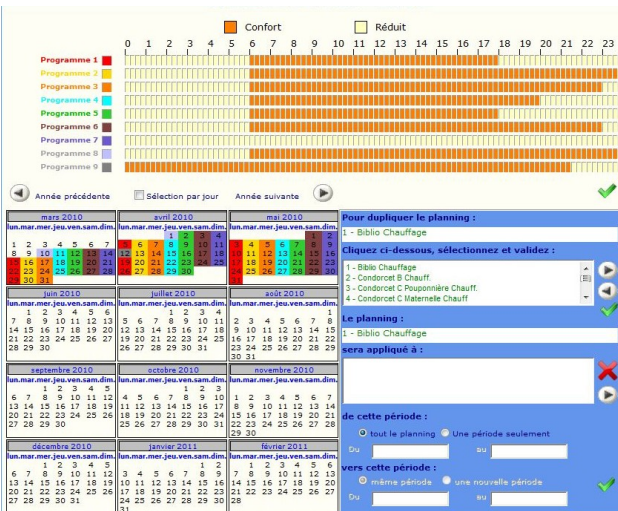
De part son savoir-faire et son expérience,  
**METénergie** apportera une réponse  
unique à vos problèmes  
de maîtrise de l'énergie et  
de pilotage à distance.

### Télégestion Supervision

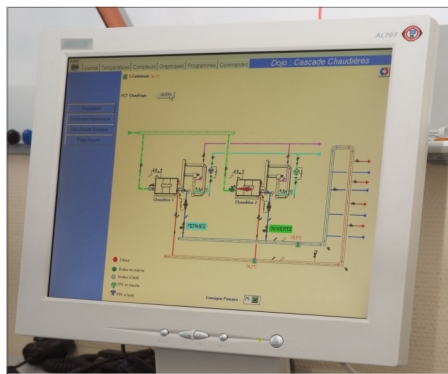
La **Télégestion** désigne l'ensemble des produits mettant en œuvre les technologies de l'informatique, de l'électronique et des télécommunications pour permettre un contrôle à distance d'installations techniques géographiquement réparties ou isolées.

Par l'intermédiaire d'automates de **Télégestion**, le pilotage à distance des installations techniques du bâtiment permet d'assurer, outre le bon fonctionnement de celles-ci, de réelles économies d'énergie.

La **supervision**, partie terminale de la **Télégestion**, s'effectue au niveau d'un poste de contrôle ou à distance, la plus part du temps par internet, depuis n'importe quel terminal ou PC.



### Supervision



### Nos références

**Centres Hospitaliers et Cliniques - Sites industriels - Complexes de bureaux - Maisons d'accueil - Immeubles d'habitation - Collèges - Bâtiments départementaux - Equipements sportifs et Culturels...**

### GTB / GTC

La **Gestion Technique du Bâtiment (GTB)** permet de gérer, de façon électrique et numérique, les équipements techniques du bâtiment

- Chauffage, ventilation, climatisation
- Détection incendie
- Contrôle d'accès
- Alarmes anti-intrusion
- Gestion de l'éclairage et des énergies

La **GTB est composée d'automates** et autres

concentrateurs numériques de fonctions, répondant ainsi à des besoins variés :

- Régulations de températures
- Gestion des périodes d'inoccupation
- Relevé et archivage de données
- Renvois d'alarmes ou de scénarios prévus, détection incendie...

La GTB est le niveau supérieur de la **Gestion Technique Centralisée (GTC)** qui gère plus particulièrement les équipements de confort par distinction des autres équipements.

**Garantie des interventions 24h/24, 7j/7 y compris jours fériés.**



▲ Automates de Télégestion - GTB